

湖南省语言文字工作委员会

湖南省教育厅

关于转发《教育部 国家语委 关于加强高等学校服务国家通用语言文字 高质量推广普及的若干意见》的通知

各、（），各高等：
部、国家《关加高等服国家
高广及的干见》（〔2022〕2号）发
给，并关工：

各地、各高贯彻党的二大和记关
化的，贯彻部、国家
《关加高等服国家高广及的
干见》，步高，服华共
，动对标代高广及国家
，充分发挥高工基础地范高地，加
工级、代、
“高”定和出积极贡。

各地、各高 加 高 工 的 导，
“党 导、 导、 筹、部（ ） 、
”的管 ， 工 各地党 工 导
的 程、 党 会或 长办公会定 的
， 工 费 各地、各 度 并 加大
费 。 打 兼 合的 工 干部队 ， 加
话 测 队 ， 更好服 广大 话 测
。
工 府 工 价
核 价 ， 激 机 ， 法 规表 发
出 出贡 的 和个 。 步 高 工 度报
告 度，高 按 关 级 部 报 度报告。

各高 工 才 、 、 会服 、
化传承创 和国际 合 机 合， 加 国家
、 动 村 和 化 国
、积极 服 会 和 段等 ，
合 际 定 见和方案， 化工 ， 工
。 德 根本 ， “ ”
才 方案， 各 及标 并 毕
， 高大 。

湖 工 会
湖

2023 3 20

教育部文件

国家语委

教语用〔2022〕2号

教育部 国家语委关于加强高等学校 服务国家通用语言文字高质量 推广普及的若干意见

各省、自治区、直辖市教育厅（教委），新疆生产建设兵团教育局，部属各高等学校、部省合建各高等学校：

高等学校是语言文字工作的基础阵地，高等学校在其中发挥着重要作用。长期以来特别是党的十八大以来，高等学校通

过多种形式开展国家通用语言文字推广普及工作，取得显著成效。但国家通用语言文字推广普及工作仍存在一些突出问题，

比如：国家通用语言文字研究不能完全适应社会语言生活新发展，学校语言文字工作体制机制不够健全等问题。为

深入贯彻落实党的二十大精神，深入落实《国务院办公厅关于

全面加强新时代语言文字工作的意见》，进一步全面加强学校

语言文字工作，提高国家通用语言文字推广普及质量，

现就服务国家通用语言文字推广普及提出如下意见。

校制宜、整合资源，面向农村和民族地区教师、青壮年劳动力、基层干部等重点领域人群和社会大众，开展国家通用语言文字能力提升、“普通话+职业技能”等培训。积极参与经典润乡土计划，服务区域经济发展和乡土文化传承，发挥学科专业优势，发掘整理地方特色语言文化资源，探索语言技术、语言生态、语言经济助力乡村产业发展、乡村文化振兴和建设宜居宜业和美乡村的特色模式。

语言
统

（五）传承弘扬中华优秀语言文化。加强中华优秀语言文化的研究阐释、教育传承及创新传播，推动中华优秀传



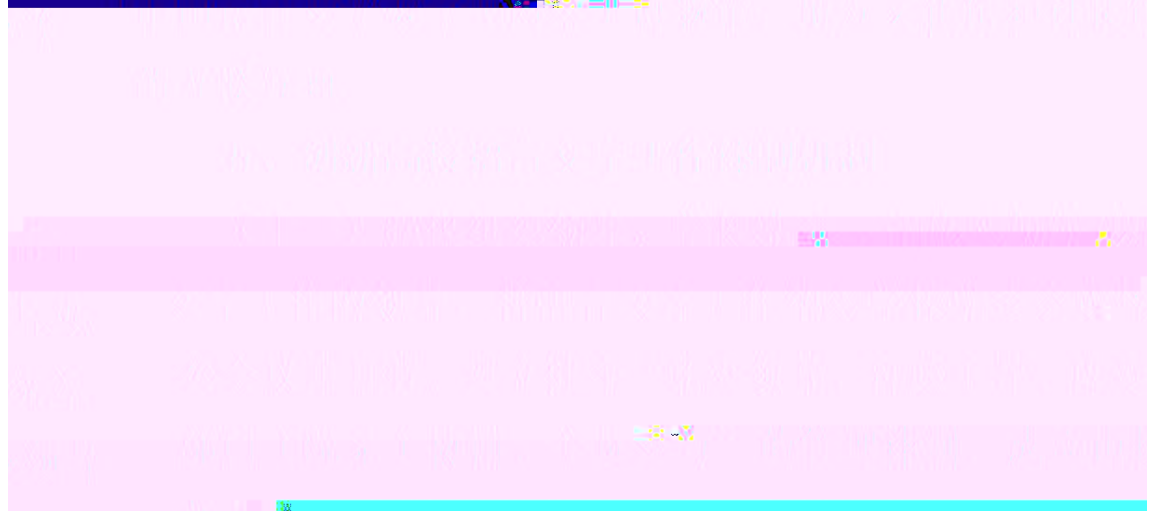
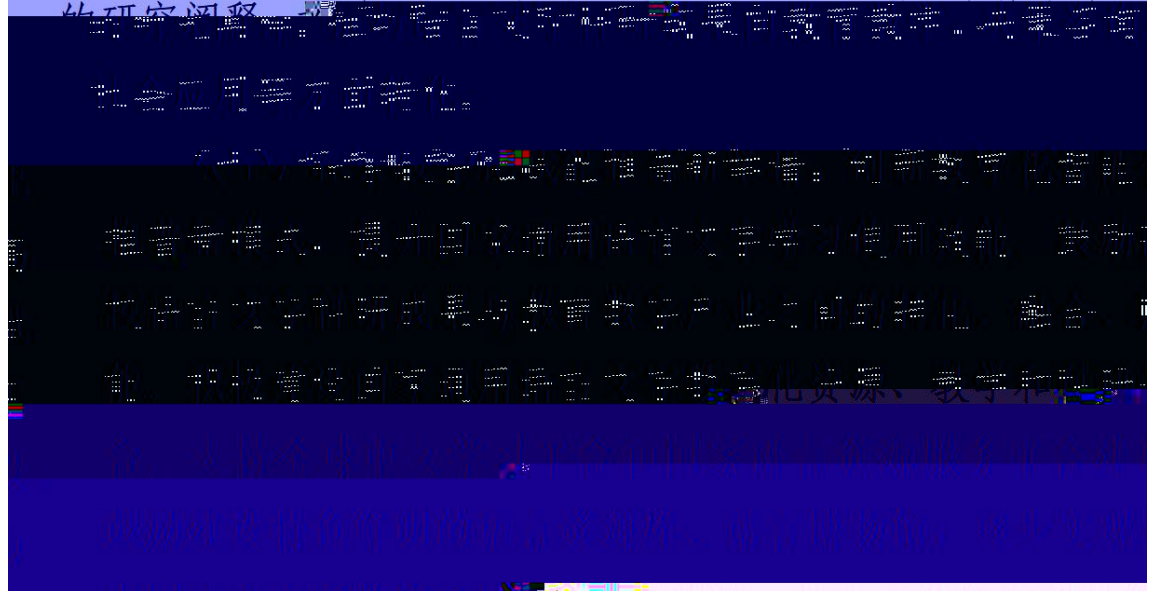
(七) 深化语言文化国际交流合作。立足学校特色和区位优势，加强与国外高校、研究机构、国际组织的语言文字交流合作。鼓励有条件的高校参与建立海外普通话培训测试机构。提倡学术成果中文首发，提倡以学校为主举办的国际学术交流活动 and 国际学术会议将中文作为主要语言。鼓励参与语言文字国际标准化工作，支持有关专家在国际组织机构担任职务、发挥作用。

四、积极探索推普服务社会应用和人民群众需求新手段

(六) 推动国家通用语言文字服务社会创新。办好国家通用语言文字推广普及测试站网，新建一批测试站点，主动面向社会人员开展普通话水平测试，加强国家通用语言文字推广普及和普通话测试服务，为童音服务，特殊人群语言服务等。将普通话推广、测试、推广普及、社区推广等纳入绩效考核机制，积极探索国家通用语言文字教育普及推广相对普及、社会应用监测等活动。充分利用新媒体平台，加强国家通用语言文字普及和政策宣传，满足社会大众提高生活品质的语言文字需求。

(七) 推动国家通用语言文字与人工智能、大数据、云计算等新兴产业的深度融合，在语言文字信息技术关键领域有所突破。落实国家语言文字“十四五”科研规划，提升语言文字科研能力、服务能力和社会影响力，打造一批语言文字领域一流学科和科研成果，以国家语言文字推广基地、国家语言文字推广基地

围绕国家通用语言文字普及质量提升、推广与铸牢中华民族共同体意识关系、网络空间语言新现象、社会领域应用新需求、面向区域协调发展的语言服务等重大问题开展研究，重点从法理、学理、事理角度做好推广国家通用语言文字政策的研究阐释。



各级教育行政部门要加强统筹协调，在政策、经费、项目等方面给予支持。

