

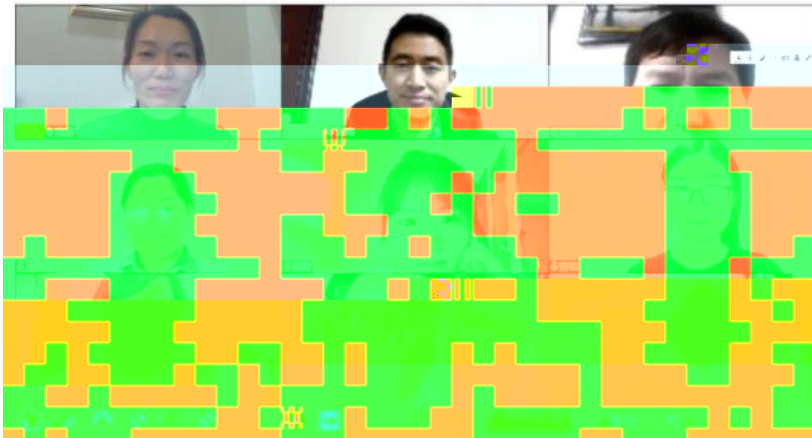
## 典型案例汇

	案例类型	
疫一徒制	三教改革	案上在共
新高学徒	人才培养	1. 招 2. 式 3. 4. 师 5. 招 6. 创

币资队伍、三教改革、推广价值上进行描述，

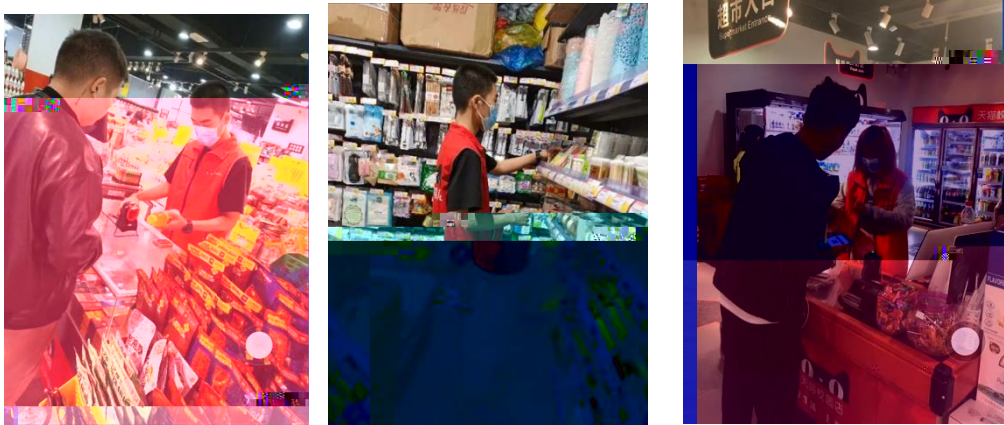
学,采用线
投身学习,
学习与抗疫
学模式
人才培养模
程
“双导师”
素质
方式

2020





2



3









19统计与会计3

签到 问卷 抢答 选人 评分 测验 活动库

抢答 03-10 16:40

6 调查时间与调查期限的含义... 林琳26248

抢答 03-10 16:20 二

没有关系 D、调查单位大于... 一

2、调查单位与填报单位的关系是( )。A、二者是一致的 B、二者有时是一致的 C、二者

调查项目是什么?

选人 03-10 16:12

1月31日,其调查时间为( )。

测验 某市规定2019年工业经济活动成果年报呈报时间是2020年

测验 03-10 16:10

统计调查( )。

测验 调查项目与调查对象... 03-10 15:26

5、统计调查的基本要求有( )、( )、( )、( )、( )。

抢答 03-10 09:57

(课堂互动)



